

Salva nos à6

Jean Mouton (1459-1522)
Quelle: MS Capp. Sist. 38 (& I-Mod IX)

Canto

Alto I

Alto II

Tenor I

Tenor II

Basso

Canon

Resolutio

Sal - va

Sal - va nos

Sal - va

Do - mi - ne,

nos vi - gi - lan

nos Do - mi - ne vi - gi - lan

Do - mi - ne vi - gi - lan - tes, vi - gi - lan - tes, vi - gi -

va nos Do - mi - ne vi - gi -

Do - mi - ne vi - gi - lan - tes,

Do - mi - ne vi - gi - lan - tes,

tes, cu - sto - di nos, cu - sto - di nos dor - mi - en - tes,

tes, cu - sto - di nos

lan - tes, cu - sto - di nos dor - mi - en - tes, cu -

- lan - tes, cu - sto - di

cu - sto - di nos, cu - sto - di nos

cu - sto - di nos dor - mi - en -

dor - mi - en - tes ut vi - gi - le - mus cum Chri - sto
 dor-mi-en - tes ut vi - gi - le - mus cum Chri -
 sto - di nos dor-mi - en - tes ut vi - gi -
 nos dor-mi - en - tes ut vi - gi - le -
 dor - mi - en - tes ut vi - gi - le - mus cum
 tes ut vi - gi - le - mus cum Chri - sto

et re - qui - e - scamus in pa - ce in pa - ce,
 sto et re - qui - e - sca - mus in pa -
 le - mus cum Chri - sto et re - qui - e - sca - mus
 mus cum Chri - sto et re - qui - e - sca - mus in
 Chri - sto et re - qui - e - sca - mus pa
 et re - qui - e - sca - mus in pa

in pa - ce.
 ce, pa - ce.
 in pa - ce.
 pa ce.
 ce, in pa - ce, in pa - ce.
 ce, in pa - ce.

Canto

Salva nos à6

Jean Mouton (1459-1522)
Quelle: MS Capp. Sist. 38 (& I-Mod IX)

4

Sal - va

9

nos vi - gi - lan -

14

- tes, - cu - sto - di nos, cu -

18

sto - di nos dor - mi - en - tes,

22

dor - mi - en - tes ut vi - gi - le - mus cum

27

Chri - sto et re - qui - e - scamus in pa - ce

31

in pa - ce, in pa -

37

- - - ce.

Alto I

Salva nos à6

Jean Mouton (1459-1522)
Quelle: MS Capp. Sist. 38 (& I-Mod IX)

Canon 5

8 Sal - va - nos

10 Do - mi - ne vi - gi -

15 - lan - tes, cu - sto-di nos

22 dor-mi-en - tes ut vi - gi - le -

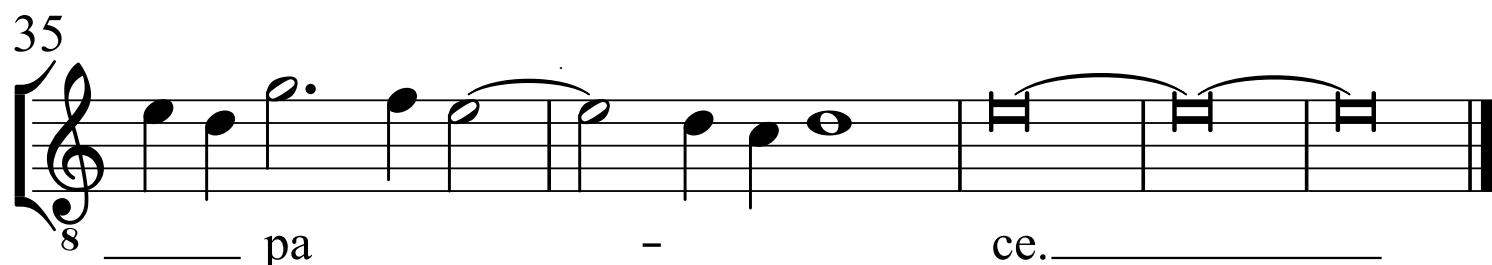
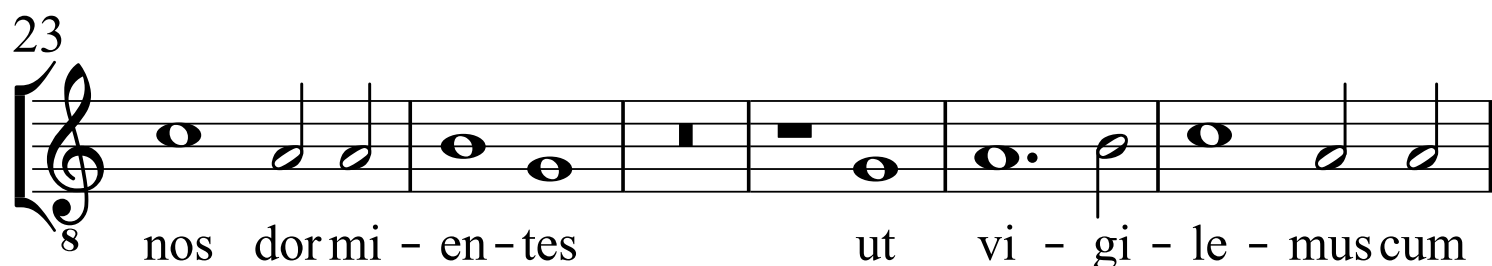
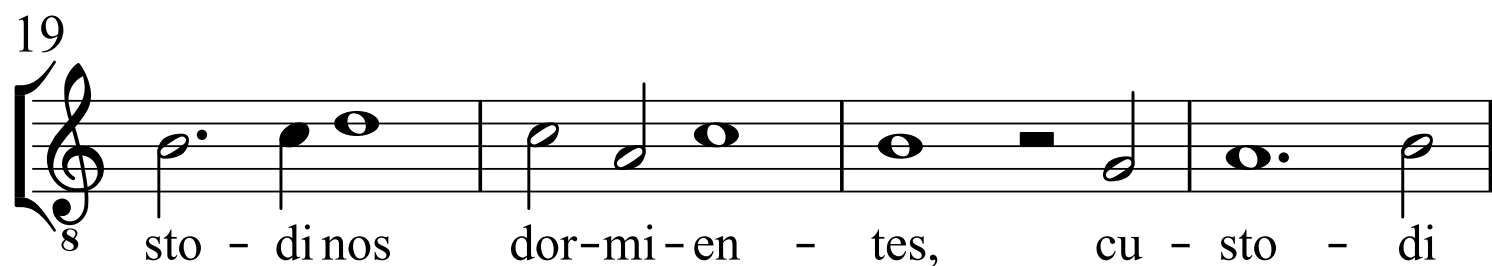
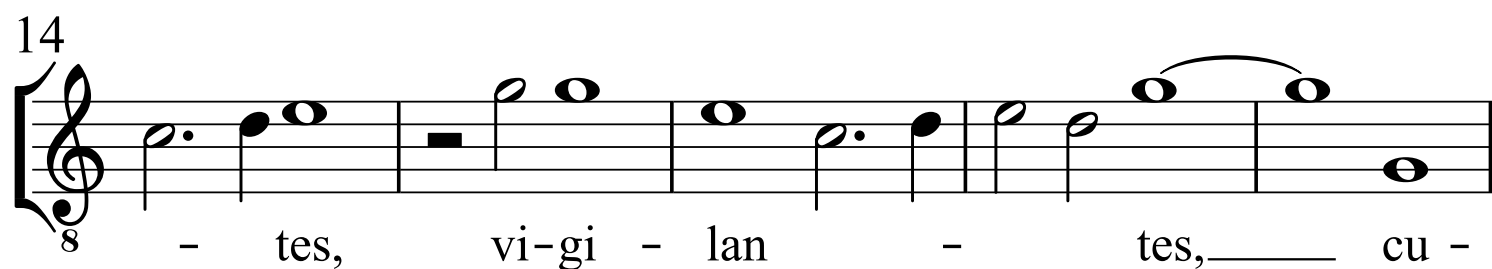
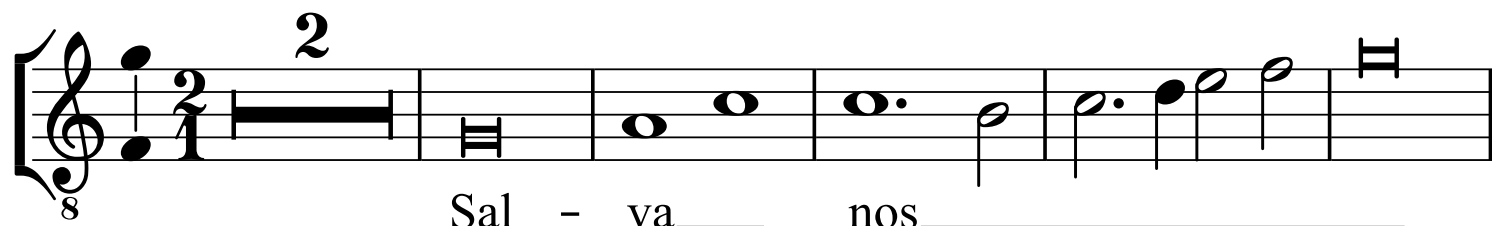
27 mus cum Chri - sto et re - qui -

30 e - sca - mus in pa -

35 - ce, pa - ce.

Alto II

Salva nos à6

Jean Mouton (1459-1522)
Quelle: MS Capp. Sist. 38 (& I-Mod IX)

Tenor I

Salva nos à6

Jean Mouton (1459-1522)
Quelle: MS Capp. Sist. 38 (& I-Mod IX)

6 **Resolutio**

8 Sal - va - nos

11 Do - mi - ne vi - gi -

16 **3**
8 - lan - tes, cu - sto - di nos

23 8 dor-mi - en - tes ut vi - gi - le -

28 8 mus cum Chri - sto et re - qui -

31 8 e - sca - mus in pa -

36 8 - ce.

Tenor II

Salva nos à6

Jean Mouton (1459-1522)
Quelle: MS Capp. Sist. 38 (& I-Mod IX)

8 Sal - va

5 8 nos Do - mi-ne

10 8 vi-gi - lan - tes, cu -

17 8 sto - di nos, cu - sto - di nos dor - mi -

23 8 en - tes ut vi-gi - le - mus cum Chri -

29 8 sto et re-qui-e - sca - mus pa -

34 8 - ce, in pa - ce, in pa - ce.

Basso

Salva nos à6

Jean Mouton (1459-1522)
Quelle: MS Capp. Sist. 38 (& I-MOd IX)

